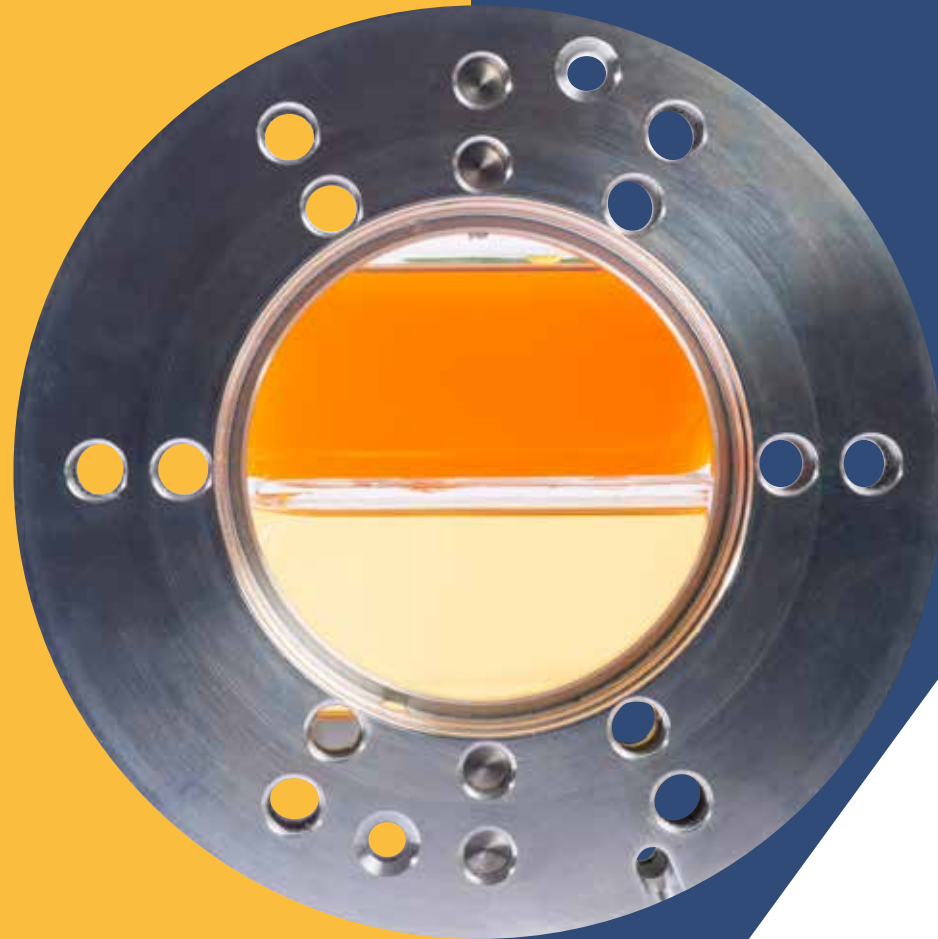




**OLEA**  
METALWORKING FLUIDS



90<sup>TH</sup>  
1932-2022  
**OLEA**  
METALWORKING FLUIDS



## UN VIAGGIO ATTRAVERSO IL TEMPO

Pompeo Garuti brevetta un apparecchio per la produzione di ossigeno ed idrogeno mediante elettrolisi a basso costo ed in grandi quantità.

**1895**

Il figlio Luciano sposta la sede a Trezzano sul Naviglio (MI).

**1964**

Entrata della 3° generazione in società, con i suoi figli Davide e Roberto, che optano per scelte di crescita verso lo sviluppo e una continua ricerca di prodotti innovativi.

**1989**

Spostamento dell'attività produttiva presso il nuovo stabilimento.

**2017**

Olea ottiene la Certificazione UNI EN ISO 9001 : 2015 1970

**2019**

**1932**

Suo figlio Eugenio Garuti fondò la O.L.E.A. OLII LUBRIFICANTI E AFFINI con sede a Milano.

**1970**

Stipula di contratti con i maggiori complessi Industriali italiani come Falck, Breda, Ilva, Alfa Romeo.

**2015**

Inizio lavori per la nuova sede nella zona industriale di Brunello (VA).

**2018**

Esportazione di lubrorefrigeranti in nuovi mercati esteri come Germania, Russia e Corea del Sud

# MISSION

La qualità per noi è una vera e propria strategia competitiva che fa parte della missione aziendale. Per far fronte a questo impegno ci avvaliamo del sistema di gestione aziendale Certiquality ISO 9001:2015.

La qualità per Olea un riferimento strategico di inestimabile valore. A conferma di ciò scegliamo solo i migliori fornitori, leader a livello mondiale, ed applichiamo controlli in ingresso e in uscita in modo che ogni prodotto sia conforme alla normativa vigente e mantenga un elevato livello di qualità.

É proprio in quest'ottica che Olea offre una reale soluzione ai problemi del Cliente, migliorativa in termini di costi e prestazioni.

Offrire ad ogni cliente la propria conoscenza e cultura di settore per affiancarlo nell'effettuare la migliore scelta possibile è la Missione della società.



## I NOSTRI NUMERI

La performance dell'azienda è cresciuta negli anni. Ha saputo investire in un piano di sviluppo globale ed in un sistema gestionale all'avanguardia.



# 90

90 anni di esperienza

# 184

184 tipologie di lubrificanti

# 3200

Oltre 3.200 mq. stabilimento

# 4500

Oltre 4.500 ton/anno di capacità produttiva



## PUNTI DI FORZA

La flessibilità dell'impianto e l'elevata capacità, sia produttiva, che di riempimento, permettono ad Olea di miscelare un'ampissima gamma di prodotti e nel contempo soddisfare le più svariate esigenze del cliente, anche con interventi tailor-made.



## R&D

Una parte del Dipartimento Tecnico di Olea si dedica alla ricerca e allo sviluppo di nuovi prodotti, confrontandosi con le esigenze di un mercato in continua evoluzione. L'attenzione per il mondo del naturale, ha permesso inoltre di acquisire una notevole esperienza e professionalità in questo campo e di estendere la nostra offerta anche a formulazioni ECO-BIO.

## LABORATORIO

Olea mette a disposizione un laboratorio di controllo qualità interno all'azienda in grado di collaborare con il cliente per trovare il lubrificante più idoneo alle sue esigenze. In aggiunta al controllo qualità si eseguono consulenze e prove applicative tenendo sempre in considerazione le più recenti norme legislative.

## PRODUZIONE

Nuovo impianto automatico di miscelazione e produzione di oli emulsionabili e interi ed in particolare:

- Stazione di scarico autobotti
- Dosaggio con misuratore massico di oli base dai serbatoi di stoccaggio ai miscelatori
- Recupero prodotto nel dosaggio delle basi con tecnologia "PIG"
- Dosaggio di additivi da IBC con sistema a celle di carico

Il nuovo impianto permette maggiore produttività, migliore qualità del prodotto finito e maggiore precisione nel dosaggio e realizzazione dei lubrorefrigeranti.



UN MAGAZZINO SEMPRE FORNITO



**TEAM ALTAMENTE COMPETENTE**



# SERVIZI

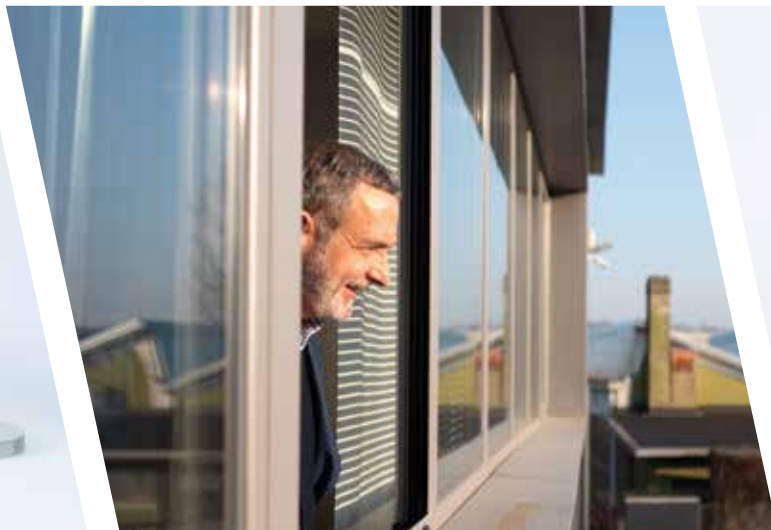
**ANALISI E CONTROLLO DEI PRODOTTI  
IN ESERCIZIO**



**MISCELAZIONE**



**PRODOTTI AD HOC GRAZIE AL  
LABORATORIO DI RICERCA E SVILUPPO**



**LUBRIFICANTI SU MISURA**

**ASSISTENZA POST VENDITA**

**PRIVATE LABEL**



## PRIVATE LABEL

Grazie al nostro efficiente laboratorio interno di ricerca e sviluppo ed alla moderna struttura con linee di produzione e confezionamento altamente flessibili, offriamo al cliente un accurato servizio Private Label per la formulazione di fluidi lubrificanti.

Il nostro team di chimici altamente specializzati, crea formulazioni personalizzate per il Cliente, in base alla richiesta di mercato e ai target di riferimento. Disponiamo di tipologie di miscelatori che consentono produzioni di piccoli, medi, grandi volumi e di confezionamento in taniche da 25 a 56 Lt, fusti da 200 Lt e IBC da 1000 Lt.

Un servizio completo di realizzazione del prodotto dalla formulazione alla produzione ed il confezionamento con etichette e/o imballi forniti dal Cliente.

Per ottimizzare la resa dei fluidi lubrorefrigeranti in esercizio, è necessario che periodicamente vengano effettuate delle analisi di controllo per verificarne le condizioni. Il nostro laboratorio di controllo qualità è quindi a disposizione del Cliente con la strumentazione più evoluta per effettuare ogni tipo di test sul prodotto.

# SETTORI DI COMPETENZA

## METALWORKING

### OLI DA TAGLIO EMULSIONABILI

Oli da taglio miscibili con acqua con emulsione lattescente e traslucida, Lubrorefrigeranti sintetici per rettifica.

### OLI DA TAGLIO INTERI

Oli interi per lavorazioni medio-gravose. Oli interi EP per lavorazioni gravose, Oli interi multifunzionali.

Oli per rettifica, lappatura e levigatura. Oli per stampaggio.

## INDUSTRIA

Rientrano in questa categoria di lubrificanti tutti i tipi di prodotti destinati alla lubrificazione del macchinario industriale, quali oli idraulici, oli per guidoslitte, oli per riduttori, oli protettivi e grassi.

OLEA offre vantaggi fiscali per l'esportazione, in quanto deposito fiscale SIC. Un servizio integrato che consente di gestire i propri prodotti in tutto il mondo partendo da quotazioni al netto dell'imposta al consumo.

## EDILIZIA

Disarmanti universali pronti all'uso ed emulsionabili, formulati con particolari additivi che consentono facile sformatura e protezione delle casseforme.

Il nostro Dipartimento Tecnico è a disposizione dei nostri clienti per soddisfare le continue richieste, tenendo sempre in considerazione le più recenti norme legislative.

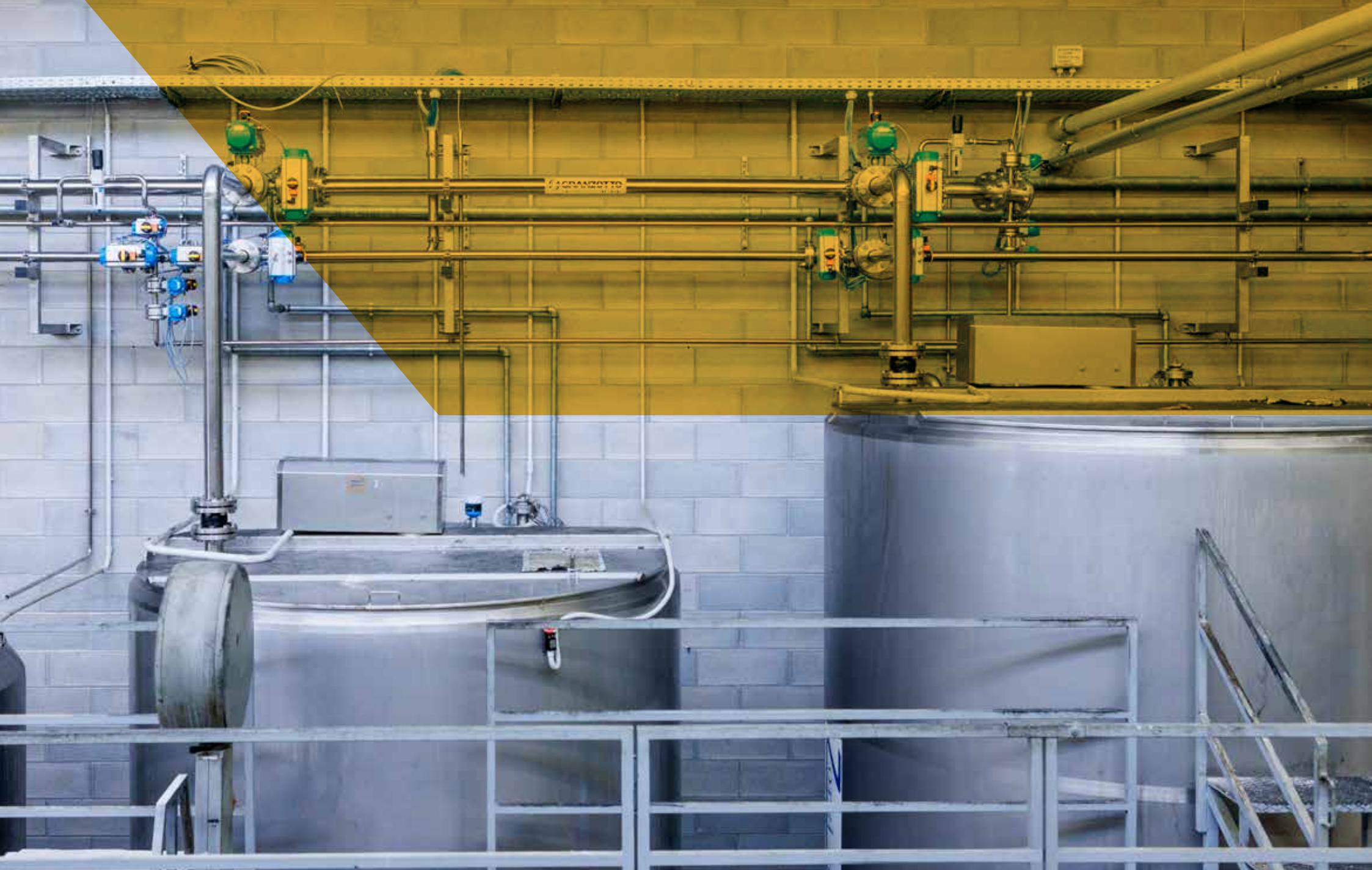
## AUSILIARI

DISOLEATORI per assicurare una rimozione accurata degli oli estranei dalle emulsioni al fine di prolungare la vita dell'utensile e di ridurre al minimo la nascita di odori indesiderati ed irritazioni alla cute degli operatori.

DOSATORI VOLUMETRICI PROPORZIONALI per raggiungere la massima qualità in tutte le lavorazioni meccaniche dove si utilizzino lubrorefrigeranti che devono essere miscelati correttamente nelle percentuali desiderate



# NUOVO IMPIANTO DI MISCELAZIONE SEMIAUTOMATICO





# SILOS DI STOCCAGGIO CON MISURAZIONE RADAR DI QUANTITÀ





Nome Prodotto	Descrizione	Esenti ammine	Densità	Aspetto	Ph 5%	Rifrazione	Materiali				
							AI	AL	LG	MF	GH
SOLVEX EP PLUS	Lubrorefrigerante esente da boro e ammine. Indicato per lavorazioni estremamente gravose di asportazione truciolo su acciai, acciai legati, alluminio e leghe gialle.	●	0,96	Lattescente	9,1	1,0	AI	AL	LG	MF	GH
SOLVEX MX BIO	Lubrorefrigerante esente da boro, cloro e ammine. Indicato per lavorazioni di asportazione truciolo su acciai, leghe di alluminio e leghe gialle.	●	0,93	Lattescente	9,1	1,0	AI	AL	LG	MF	GH
SOLVEX O PLUS	Lubrorefrigerante esente da boro, cloro e ammine. Specifico per lavorazioni generiche su leghe gialle.	●	0,93	Lattescente	9,0	1,0	AI	AL	LG	MF	GH
SOLVEX AL	Lubrorefrigerante esente da boro e ammine indicato per lavorazioni gravose di asportazione truciolo su materiali ferrosi, acciai, acciai legati, alluminio e leghe gialle.	●	0,96	Lattescente	9,1	1,0	AI	AL	LG	MF	GH
BIOSOLVEX G 664 SF	Lubrorefrigerante biostabile EP indicato per lavorazioni leggere/medio gravose su materiali ferrosi, acciai, acciai legati e inox. Ottimo per ghisa.		0,99	Opalescente	9,3	1,3	AI	AL	LG	MF	GH
SOLVEX M 05 EP	Lubrorefrigerante biostabile indicato per lavorazioni estremamente gravose di asportazione truciolo su materiali ferrosi, acciai, acciai legati e leghe leggere. Ottimo per ghisa.		0,98	Traslucido	9,2	1,1	AI	AL	LG	MF	GH

Nome Prodotto	Descrizione	Esenti ammine	Densità	Aspetto	Ph 5%	Rifrazione	Materiali				
							AI: Acciaio Inox	AL: Alluminio	LG: Leghe Gialle	MF: Metalli Ferrosi	GH: Ghisa
SOLVEX LG 1	Lubrorefrigerante semisintetico per l'utilizzo in operazioni di asportazione di truciolo su leghe gialle.	●	0,97	Traslucido	9,2	1,6	AI	AL	LG	MF	GH
SOLVEX M 20 SC	Lubrorefrigerante indicato per lavorazioni estremamente gravose su materiali ferrosi, acciai legati, inox e leghe di alluminio.	●	0,98	Lattescente	9,3	1,1	AI	AL	LG	MF	GH
BIOSOLVEX S 70 SF	Lubrorefrigerante semisintetico biostabile indicato per lavorazioni leggere/medio gravose su materiali ferrosi, leghe leggere e ghisa.		0,99	Traslucido	9,2	1,6	AI	AL	LG	MF	GH
BIOSOLVEX G 150 SBF	Lubrorefrigerante semisintetico esente boro e cloro, particolarmente indicato per ghisa.		1,00	Traslucido	9,6	1,7	AI	AL	LG	MF	GH
BIOSOLVEX Z 123	Lubrorefrigerante semisintetico biostabile per lavorazioni leggere e rettifica su materiali ferrosi, acciai, acciai legati.		1,00	Traslucido	9,4	2,0	AI	AL	LG	MF	GH
SOLVEX M 15 ES	Lubrorefrigerante biostabile indicato per lavorazioni meccaniche gravose su materiali ferrosi, ghisa, acciai legati e inox.		0,98	Opalescente	9,1	1,1	AI	AL	LG	MF	GH
BIOSOLVEX NG 45 BF	Lubrorefrigerante semisintetico indicato per operazioni di taglio e rettifica su acciai, acciai inossidabili, ghisa e alluminio.		0,96	Trasparente	9,4	1,2	AI	AL	LG	MF	GH
BIOSOLVEX NG 308	Lubrorefrigerante semisintetico indicato per lavorazioni di taglio e rettifica di acciai, acciai mediamente legati, leghe di alluminio, e ghisa.		1,00	Traslucido	9,2	1,6	AI	AL	LG	MF	GH
SOLVEX M 16 ITC	Lubrorefrigerante biostabile multifunzionale, esente da cloro, formulato specificamente per operazioni di asportazione truciolo su leghe di alluminio.		0,96	Traslucido	9,1	1,1	AI	AL	LG	MF	GH
SOLVEX 260 CX	Lubrorefrigerante biostabile indicato per lavorazioni meccaniche gravose su materiali ferrosi, ghisa, acciai legati e inox.		1,1	Traslucido	9,5	1,2	AI	AL	LG	MF	GH

Nome Prodotto	Descrizione	Esenti ammine	Densità	Aspetto	Ph 5%	Rifrazione	Materiali				
							AI: Acciaio Inox	AL: Alluminio	LG: Leghe Gialle	MF: Metalli Ferrosi	GH: Ghisa
BIOSOL ECO 26	Lubrorefrigerante ad alto contenuto di esteri vegetali, esente da boro, cloro ed ammine. Indicato per tutte le lavorazioni su acciai, leghe di alluminio e leghe gialle.	●	0,93	Lattescente	9,1	1,2	AI	AL	LG	MF	GH
BIOSOL ECO 22	Lubrorefrigerante semisintetico completamente esente da olio minerale, composti di boro, cloro, ammine e battericidi indicato per tutte le lavorazioni su acciai, leghe di alluminio e leghe gialle.	●	0,97	Traslucido	9,1	1,7	AI	AL	LG	MF	GH
BIOSOL ESX 25	Lubrorefrigerante semisintetico biostabile indicato per lavorazioni generiche di asportazione di truciolo e rettifica e per tutti i tipi di materiali.		0,98	Traslucido	9,2	1,9	AI	AL	LG	MF	GH
BIOSOL TBO 100	Lubrorefrigerante completamente sintetico, esente da olio minerale, specificatamente formulato per lavorazioni su alluminio e acciai.		1,03	Trasparente	8,7	1,7	AI	AL	LG	MF	GH
BIOSOL 25 SBF	Lubrorefrigerante semisintetico a base di esteri vegetali, esente da boro. Indicato per lavorazioni di asportazione di truciolo su acciai, acciai legati e ghisa.		0,98	Traslucido	9,7	2	AI	AL	LG	MF	GH
BIOSOL T	Lubrorefrigerante sintetico per rettifica.		1,07	Trasparente	9,7	3,1	AI	AL	LG	MF	GH
BIOSOL RTA	Lubrorefrigerante sintetico studiato per tutte le lavorazioni di asportazione di truciolo e rettifica su acciai legati e leghe di alluminio.		1,00	Trasparente	9,0	3,4	AI	AL	LG	MF	GH

Nome Prodotto	Descrizione	Densità	Visc. a 40 °C CST	Inf. PM °C	Potere Untuosante	Potere EP	Materiali			
							AI	AL	LG	MF
HOLECUT CSA 32 RC	Olio da taglio intero solfo clorurato di tipo attivo contenente agenti untuosanti di natura sintetica. Idoneo per operazioni gravose di asportazione di truciolo.	0,89	32	180	● ●	● ● ●	AI	AL	LG	MF
HOLECUT CSI 10	Olio da taglio intero, inattivo, studiato per operazioni di rettifica su tutti i materiali.	0,89	10	140	●	● ● ●	AI	AL	LG	MF
HOLECUT CSI 15	Olio da taglio intero, inattivo, esente da cloro, idoneo per operazioni medio gravose di rettifica e foratura profonda.	0,90	15	150	● ● ●	● ● ● ●	AI	AL	LG	MF
HOLECUT CSI 22	Olio da taglio intero, inattivo, esente da cloro, contenente additivi untuosanti di natura vegetale. Idoneo per lavorazioni di tornitura su tutti i materiali.	0,88	22	180	● ● ●	● ● ●	AI	AL	LG	MF
HOLECUT CSI 32	Olio da taglio intero, inattivo, esente da cloro, contenente additivi untuosanti di natura vegetale. Idoneo per lavorazioni di tornitura e dentatura su tutti i materiali.	0,88	32	220	●	● ● ●	AI	AL	LG	MF
HOLECUT FP 15	Olio da taglio intero con forte additivazione untuosante ed E.P clorurata, per affrontare le operazioni più impegnative di taglio quali forature profonde su acciai legati e inox.	0,90	14	150	● ● ●	● ● ● ●	AI	AL	LG	MF

Nome Prodotto	Descrizione	Densità	Visc. a 40 °C CST	Inf. PM °C	Potere Untuosante	Potere EP	Materiali			
							AI	AL	LG	MF
HOLECUT SYNT 5/8	Olio da taglio intero a base di esteri vegetali, studiato per operazioni di rettifica.	0,86	5,5/8,2	200	●●●●	●	AI	AL	LG	MF
HOLECUT SYNT 10	Olio intero studiato per affrontare le operazioni più impegnative di taglio quali forature profonde su acciai legati e inox.	0,86	9	170	●●●●	●●	AI	AL	LG	MF
HOLECUT SYNT 22	Olio da taglio intero studiato per operazioni medio/gravose di tornitura e maschiatura.	0,89	22	260	●●●●	●●	AI	AL	LG	MF
HOLECUT SYNT 32	Olio da taglio intero studiato per operazioni medio/gravose di tornitura, maschiatura e dentatura ingranaggi.	0,91	32	280	●●●●	●●●	AI	AL	LG	MF
HOLECUT SYNT 46	Olio intero a base di esteri vegetali, studiato per operazioni gravose di taglio, stampaggio ed imbutitura.	0,92	46	300	●●●●	●●●	AI	AL	LG	MF
HOLECUT SYNT 68	Olio intero a base di esteri vegetali, studiato per operazioni gravose di taglio, stampaggio ed imbutitura.	0,92	68	300	●●●●	●●●	AI	AL	LG	MF
HOLECUT SYNT 15 EP	Olio da taglio intero, a base di esteri di origine naturale, ideato per lavorazioni estremamente gravose.	0,92	15	220	●●●●	●●●	AI	AL	LG	MF
HOLECUT SYNT 22/32 EP	Olio da taglio intero idoneo per foratura profonda, maschiatura gravose, taglio ingranaggi con creatore e coltello, rettifica.	0,88/0,89	22/32	220	●●●●	●●●	AI	AL	LG	MF
HOLECUT 20 HSE	Olio da taglio intero idoneo per foratura profonda, maschiatura gravose, taglio ingranaggi con creatore e coltello, rettifica.	0,94	20	220	●●●●	●●●	AI	AL	LG	MF

	Nome Prodotto	Descrizione e Applicazioni	Vantaggi
Lubrificazione Generale	TECNOL	Oli minerali impiegati in tutte quelle applicazioni di lubrificazione generale che non richiedono caratteristiche particolari, quali lubrificazione di pompe per vuoto, ponti sollevatori, cuscinetti piani e a rotolamento di laminatoi, ingranaggi che non richiedono l'impiego di oli estrema pressione (EP), sistemi idraulici soggetti a servizio non gravoso che non richiedono prestazioni antiusura. Disponibili nelle gradazioni da ISO VG 32 a 150.	<ul style="list-style-type: none"> <li>buona stabilità all'ossidazione</li> <li>eccellente demulsività</li> <li>buon comportamento viscosità/temperatura</li> <li>inerzia chimica verso i metalli e loro leghe</li> </ul>
	FILKOT	Lubrificante antigoccia destinato all'applicazione nelle quali gli organi lubrificati sono soggetti a movimenti violenti, moti alternativi a frequenza elevata, campi di forze centrifughe.	<ul style="list-style-type: none"> <li>proprietà adesive e coesive</li> <li>caratteristiche antigoccia</li> <li>buona protezione contro la ruggine</li> </ul>
	TEMPEROL	Olio formulato per la tempra a caldo dei metalli; il suo campo operativo permette di lavorare a temperatura compresa tra 120 e 220 °C. E' in grado di risolvere i problemi degli oli della "tempera scalare", per i quali, date le elevate temperature di esercizio, si richiedono caratteristiche di stabilità termica e di assenza di depositi carboniosi.	<ul style="list-style-type: none"> <li>alta stabilità termica</li> <li>elevata resistenza all'ossidazione</li> <li>elevata stabilità ed uniformità di tempra in condizioni severe di esercizio.</li> </ul>
Oli Idraulici	PEN	Oli antiusura per comandi oleodinamici particolarmente idoneo per circuiti idraulici ed impianti di lubrificazione idrostatica funzionanti in condizioni gravose per pressione d'esercizio e temperatura operativa. Vengono impiegati per la lubrificazione di svariati organi di macchinario industriale come ad esempio cuscinetti, ingranaggi cilindrici e conici mediamente caricati, centraline idrauliche di macchine utensili. Sono disponibili nelle gradazioni ISO 32,46,68,100 e 150.	<ul style="list-style-type: none"> <li>eccellenti proprietà antischiuma</li> <li>elevata protezione nei confronti dell'usura</li> <li>basso punto di scorrimento</li> <li>elevata stabilità contro l'ossidazione</li> <li>ottimo potere emulsivo</li> </ul>
Oli per Guidoslitte	SN GS	Oli di alta qualità, con additivazione complessa e bilanciata. Risultano ideali dove si hanno accoppiamenti guida-slitta con carichi elevati e basse velocità (ad esempio nelle slitte di rettifiche, alesatrici, fresatrici) e dove è richiesto un avanzamento dolce ed uniforme con buona adesività. Sono utilizzati per le guide e le slitte delle macchine utensili. Le gradazioni più fluide possono essere impiegate anche come fluidi oleodinamici. Sono disponibili nelle gradazioni ISO 32,46,68,100,150,220.	<ul style="list-style-type: none"> <li>UNTUOSITA'/ADESIVITA'</li> <li>PROPRIETA' ANTIUSURA/ANTIRUGGINE/ANTISCHIUMA</li> <li>PROPRIETA' ANTI-STICK-SLIP</li> </ul>
Oli per Riduttori	OLRID EP	Oli per ingranaggi che operano in condizioni di "PRESSIONI ESTREME", impiegati nelle lubrificazioni più gravose di: INGRANAGGI CILINDRICI, ELICOIDALI, A VITE SENZA FINE, CONICI, IPOIDI. Gli oli della serie OLRID EP, consentono la lubrificazione di qualsiasi ingranaggio o riduttore nel caso in cui sia richiesto e/o necessario l'uso di un olio per estreme pressioni con lubrificazione a bagno o a circolazione. Sono inoltre indicati per la lubrificazione di cuscinetti, sia lisci che a rotolamento, e particolarmente nei casi di lubrificazione a nebbia d'olio per l'assenza di piombo e quindi di inquinanti atmosferici.	<ul style="list-style-type: none"> <li>elevata resistenza alla degradazione termica ed all'ossidazione</li> <li>alto indice di viscosità</li> <li>ottime proprietà antiossidanti, anticorrosive e antiruggine</li> </ul>
Protettivi	PROTETTIVO OV/S	Protettivo a pellicola a base di oli sintetici per semilavorati o lavorati che debbano essere protetti in luoghi non esposti. La base sintetica e gli antiruggini ed anticorrosivi sono studiati in modo da non dare luogo a residui ossidati o polimerizzati, che possano nuocere nelle successive lavorazioni. Il "PROTETTIVO OV/S" può essere applicato per immersione, oppure anche a spruzzo, a pennello o A TAMPONE.	
	PROTETTIVO PT/6	E' un protettivo antiruggine a media durata, opportunamente studiato per la protezione dei tubi, semilavorati vari e pezzi finiti immagazzinati al coperto. Evaporando lascia sui pezzi trattati un velo sottile e trasparente che conferisce un aspetto rosso brillante. Può essere applicato principalmente per immersione, oppure anche a spruzzo, a pennello o con straccio. Il potere coprente è di ca. 15/20 mq. per litro, ad una temperatura di 20°C.	



Nome Prodotto	Descrizione e Applicazioni
SFORM EM	<p>Disarmante emulsionabile che forma con l'acqua un'emulsione da preparare al momento dell'uso. Protegge le casseforme in legno e in compensato alle quali conserva una conveniente idrometria evitando, quindi, rotture o invecchiamento precoce. Lascia le pareti del calcestruzzo pulite, senza macchie e con spigoli netti. Permette lavori di finitura e di verniciatura delle superfici disarmate dopo semplice spazzolatura.</p> <p>Se applicato con idonei polverizzatori, con un kg. di SFORM EM (opportunamente diluito in acqua) si possono trattare 100:150 mq di casseforme. Utilizzando le casseforme nuove, alle prime applicazioni, la resa per mq risulta essere di 70:90 mq; per i successivi impieghi è quella indicata in precedenza (100:150 mq).</p> <p>Prodotto da diluire in 10-20 parti di acqua, a seconda dei casi. Si forma così una emulsione bianca, agitare per qualche minuto e far riposare; dopo una ulteriore agitazione si può procedere all'applicazione. L'emulsione si conserva per 1-2 giorni a condizione che sia tenuta coperta per evitare l'evaporazione dell'acqua.</p> <p>Agitare l'emulsione prima di ogni impiego. L'applicazione può essere effettuata con pennello, polverizzatore o pistola a spruzzo; la resa cambia in funzione del sistema di applicazione.</p> <p>Il prodotto deve essere applicato su superfici pulite; se l'emulsione si presenta, dopo l'applicazione, in piccole gocce è segno che la superficie da trattare non è adeguatamente pulita.</p> <p>Durante l'impiego utilizzare adeguati mezzi per proteggersi dal contatto con il prodotto.</p> <p>Conservare a temperature non inferiori a +5°C, nell'imballo originale ben chiuso.</p>
SFORM UN	<p>Lo SFORM UN isola il cassero dal getto con un'azione fisico-meccanica propria dei disarmanti di tipo tradizionale, reagisce, inoltre, chimicamente con il calcestruzzo, creando un ulteriore elemento isolante, sotto forma di sottile pellicola senza effettiva coesione, che costituisce la più efficace separazione tra il calcestruzzo e la cassaforma.</p> <p>Conferisce alle superfici sformate un aspetto uniforme, senza macchie e con spigoli netti. Permette ogni successivo trattamento delle superfici sformate con pitture, gessi ed intonaci di cemento escludendo il pericolo di alterazioni o scrostature. Il prodotto non contiene anti-corrosivi.</p> <p>Il prodotto è adatto ad ogni tipo di calcestruzzo gettato su casseforme metalliche, in legno o in materiale plastico. Lo SFORM UN è suggerito per ogni caso di difficile formatura su casseforme fredde o riscaldate, con calcestruzzo riscaldato, per forme complesse e cemento bianco.</p> <p>Con un litro di prodotto si possono normalmente trattare:</p> <ul style="list-style-type: none"> <li>- casseforme metalliche: 40:50 mq</li> <li>- casseforme in legno: 25:35 mq</li> <li>- casseforme in materiale plastico: 40:50 mq</li> <li>- casseforme in gesso o cemento: 5:10 mq (prime applicazioni) 15:20 mq (successive applicazioni)</li> </ul>
WATERPROOFING 5	<p>E' un prodotto a base di siliconi al solvente perfettamente incolore per la protezione delle strutture verticali contro l'azione della pioggia battente. Modifica lo stato di tensione superficiale del sottofondo in modo tale che le gocce di pioggia scorrano sul medesimo senza inibirlo.</p> <p>Viene applicato come strato idrorepellente su strutture in intonaco cementizio, calcestruzzo, laterizio e pietra.</p> <p>Le sue qualità principali sono:</p> <ul style="list-style-type: none"> <li>Massima permeabilità al vapore ed impermeabilità all'acqua;</li> <li>Nessuna variazione dell'aspetto estetico;</li> <li>Facilità e rapidità di applicazione;</li> <li>Buona durata nel tempo del trattamento protettivo.</li> </ul>

**Disoleatori**

OLECO

E' un dispositivo progettato e realizzato per rigenerare le emulsioni oleose industriali. La depurazione viene effettuata tramite un'apposita gomma che galleggia nell'emulsione ed estrae l'olio non emulsionato che si trova in superficie e permette un'ottima efficienza anche quando il livello dell'emulsione in vasca è al minimo. Vagando liberamente sulla superficie la gomma riesce a raggiungere punti dove altri sistemi non arrivano. **inerzia chimica verso i metalli e loro leghe**

OLECOMBI

Disoleatore + Ossigenatore per mantenere pulita l'emulsione delle macchine utensili. Le morchie sono responsabili del noto cattivo odore delle varie emulsioni. Sono batteri che proliferano in assenza di ossigeno e si moltiplicano quando l'emulsione rimane ferma durante la notte e nei fine settimana. La loro decomposizione provoca il cattivo odore. Con il nostro sistema, ossigenando l'emulsione, non diamo la possibilità alle morchie di nascere e proliferare.

**Dosatori Volumetrici Proporzionali**

DOSATORE MXO

La massima qualità in tutte le lavorazioni meccaniche, come la durata e la corretta usura degli utensili, parte da una calibrata lubrificazione e refrigerazione in tutte le fasi. L'utilizzo del nostro dosatore collegato alla rete idrica, per la fornitura dell'acqua necessaria alla preparazione della soluzione lubro-refrigerante e al serbatoio (o alla linea di fornitura dell'olio lubrificante) è l'unico metodo in grado di garantire una perfetta e costante fornitura della miscela correttamente dosata nella percentuale richiesta per ottenere la massima qualità.

	UNITÀ METRICA	UNITÀ U.S.
Pressione di lavoro	0,3 - 6 bar	4,3 - 85 PSI
Temperatura minima dell'acqua	5 °C	41 °F
Temperatura massima dell'acqua	40 °C	104 °F
Altezza massima di aspirazione	4 m	13 ft
Distanza massima di aspirazione	20 m	66 ft
Flettatura attacchi	3/4" BSP	3/4" NPT
Camera di miscelazione	Integrata	
Valvola di aspirazione	A sfera (NOX ASI 316)	
Componenti metalliche in acciaio	INOX AISI 316	

MODELLO	RANGE PORTATA Unità Metrica	RANGE PORTATA Unità U.S.
<b>MXO.075</b>	0,005 - 0,75 m <sup>3</sup> /h 5 - 750 l/h	0,022 - 3,30 GPM 2,82 - 422,68 oz/m
<b>MXO.150</b>	0,005 - 1,50 m <sup>3</sup> /h 5 - 1500 l/h	0,022 - 6,60 GPM 2,82 - 845,35 oz/m
<b>MXO.250</b>	0,01 - 2,50 m <sup>3</sup> /h 10 - 2500 l/h	0,044 - 11 GPM 5,64 - 1408,92 oz/m











O.L.E.A. OLI LUBRIFICANTI ED AFFINI S.r.l.

Via Campo di Maggio 27/b  
21020 Brunello VA Italy

Email [info@olea-lubrificanti.it](mailto:info@olea-lubrificanti.it)



[olea-lubrificanti.it](http://olea-lubrificanti.it)